

ABSORBENTE, ANTIDESLIZANTE, AUTO LIMPIADOR PARA TODOS LOS LÍQUIDOS - CUMPLE LA NORMA VIAL NFP 98190



SUPER ABSORBANT

ABSORBENTES

ACCIÓN

• Absorber

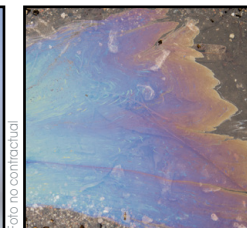
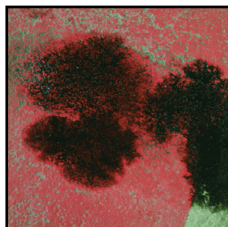


Foto de contractual



INNOVACIÓN:

- Absorbente formado por un importante número de poros invisibles que le otorgan un alto poder de absorción.
- Gracias a la forma angulosa de sus granos, SUPER ABSORBANT permite controlar el deslizamiento en los suelos (eventualmente helados y/o nevados). Cada grano proporciona una alta fricción y reduce los riesgos de desliz.
- Absorbe hasta 1,5 veces su peso.

PROTECCIÓN:

- Reduce el riesgo de caída y de desliz debido a la presencia de líquidos grasos en los suelos.
- Restituye un revestimiento seco y no deslizante tras el uso.
- Inerte y sin materias nocivas.
- No forma barro después de la absorción.
- Según la legislación vigente a la fecha de la actualización de esta ficha en Francia, SUPER ABSORBANT cumple la norma AFNOR NFP 98-190 lo que permite un uso en la red vial para absorber los líquidos de vertidos accidentales.

CONSEJO:

- Ideal para absorber los líquidos (aceites, combustibles, productos químicos, agua...) en carreteras, fábricas, aeropuertos, talleres, barcos...
- Otros usos posibles: desodorizante para cámaras frigoríficas, agente estabilizador para las plantas...
- Existe en 2 granulometrías:
- SUPER ABSORBANT 18 (18/50 entre 0,3 y 1 mm).
- SUPER ABSORBANT 25 (25/50 entre 0,3 y 0,7 mm).

MODO DE EMPLEO:

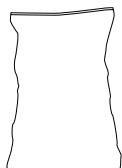
- Extender SUPER ABSORBANT en los suelos contaminados.
- Basta simplemente con barrer para tener un suelo limpio y seco.

CARACTERÍSTICAS:

- Formado exclusivamente por tierra de diatomeas calcinada a 900°C y homogeneizada.
- Granulado de origen mineral de color ámbar rojo.
- Índice de emisión de polvo < a 0,5 %.
- Humedad: 4 %.
- Pérdida en el fuego a 1025°C: 2 %.
- Temperatura de calcinación > a 800°C.
- SUPER ABSORBANT 18: Densidad (kg/m³): 0,539; Absorción de agua ⁽¹⁾: 148 %; Absorción de hidrocarburos ⁽¹⁾: 152 %; Índice de adherencia residual: 89 %.
- SUPER ABSORBANT 25: Densidad (kg/m³): 518-0,518; Absorción de agua ⁽¹⁾: 136 %; Absorción de hidrocarburos ⁽¹⁾: 152 %; Índice de adherencia residual: 104 %.

(1) Absorción según la norma NFT 90-361: Incertidumbre de un 5 %.

ENVASES:



SUPER ABSORBANT 18
Bolsa de 20 L = 10 kg
Bolsa de 40 L = 20 kg



Cubo de 30 L = 15 kg



SUPER ABSORBANT 25
Bolsa de 40 L = 20 kg

pH :

